

# INFORME UGT-TERRES DE LLEIDA

Estacional, Precària i Temporal  
**La nova ocupació fruit de la reforma laboral**



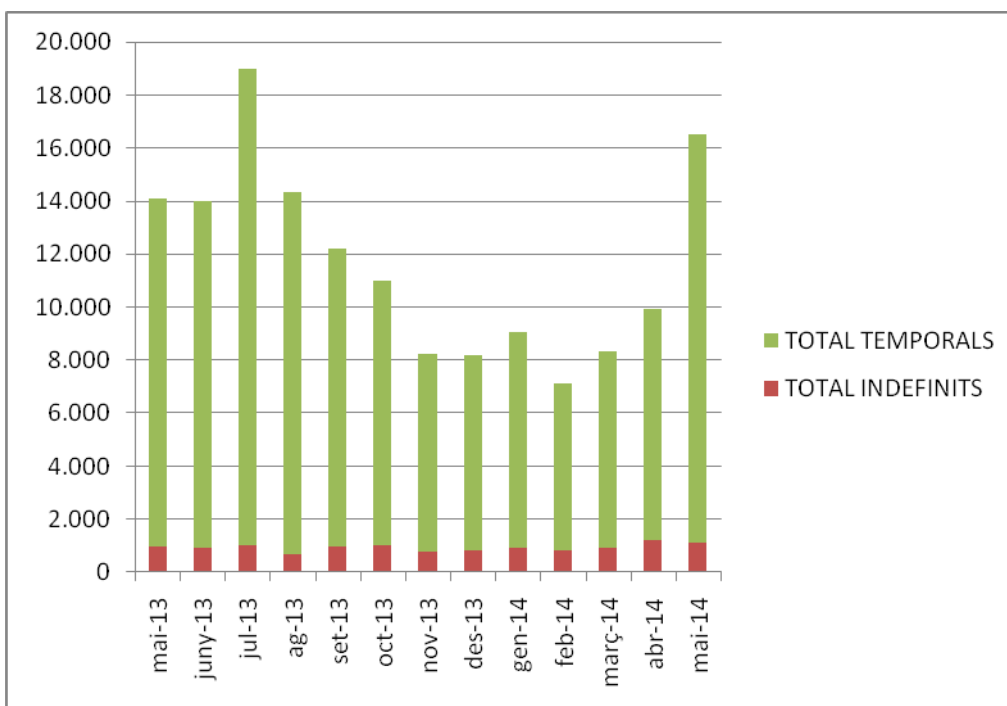
## CONCLUSIONS DE L'ESTUDI

- Des de l'inici de la Reforma Laboral (Febrer, 2012), no ha parat de créixer el tipus de contractació estacional, precària i temporal.
  
- Aquesta modalitat s'ha anat accentuant en els darrers mesos fins al punt que –amb dades del passat mes de maig- **DE CADA 100 CONTRACTES QUE ES VAN REGISTRAR, NOMÉS 7 VAN SER INDEFINITS.**
  
- **A la gràfica general (Pag. 3) es pot observar la diferència entre contractació temporal i contractació indefinida.**
  
- **Aquesta diferència també s'observa a les gràfiques per sectors.**

## I QUÈ ENTENEM PER CONTRACTACIÓ ESTACIONAL, PRECÀRIA I TEMPORAL?

- Es tracta d'un tipus de contracte que majoritàriament se situa per davall dels tres mesos i amb dotacions econòmiques molt baixes.
- Si agafem les dades corresponents als darrers mesos de 2014 veurem com **FINS GAIREBÉ EL 27% DELS CONTRACTES TEMPORALS TENEN UNA DURADA MENOR A UN MES. O SIGUI, CONTRACTES QUE NO SUPEREN ELS 30 DIES.**
- SI SUMEM ELS PERCENTATGES DELS CONTRACTES DE 1 MES I ELS INFERIORS A 3 MESOS, **OBSERVEM COM AQUESTS JA S'APROPEN A LA MEITAT.**

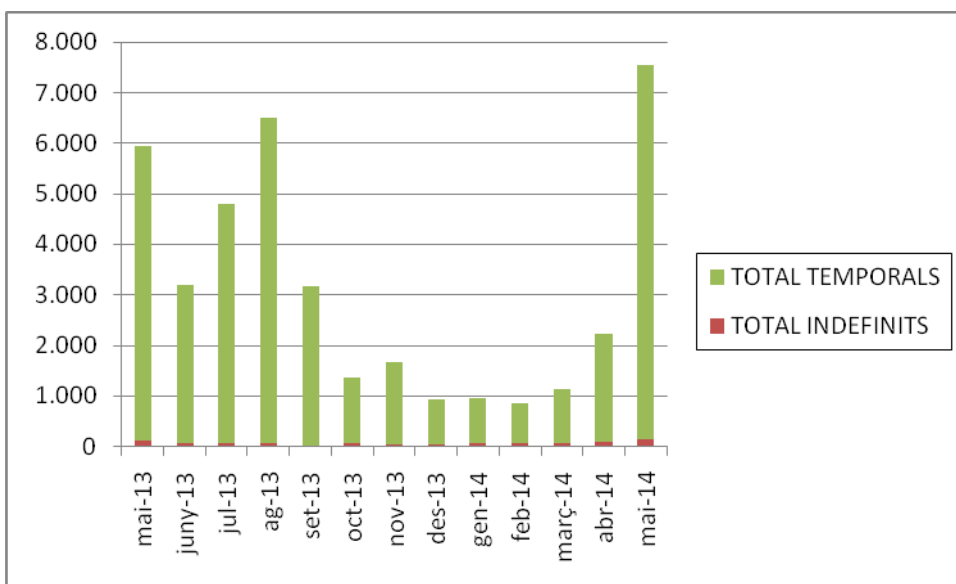
## DADES DE CONTRACTACIÓ MAIG 2013/MAIG 2014



Es pot observar la clara tendència a l'alça dels contractes temporals que s'ha produït en els darrers 4 mesos, en detriment dels indefinits, que es mantenen i fins i tot baixen en el darrer mes.

## DADES DE CONTRACTACIÓ PER SECTORS

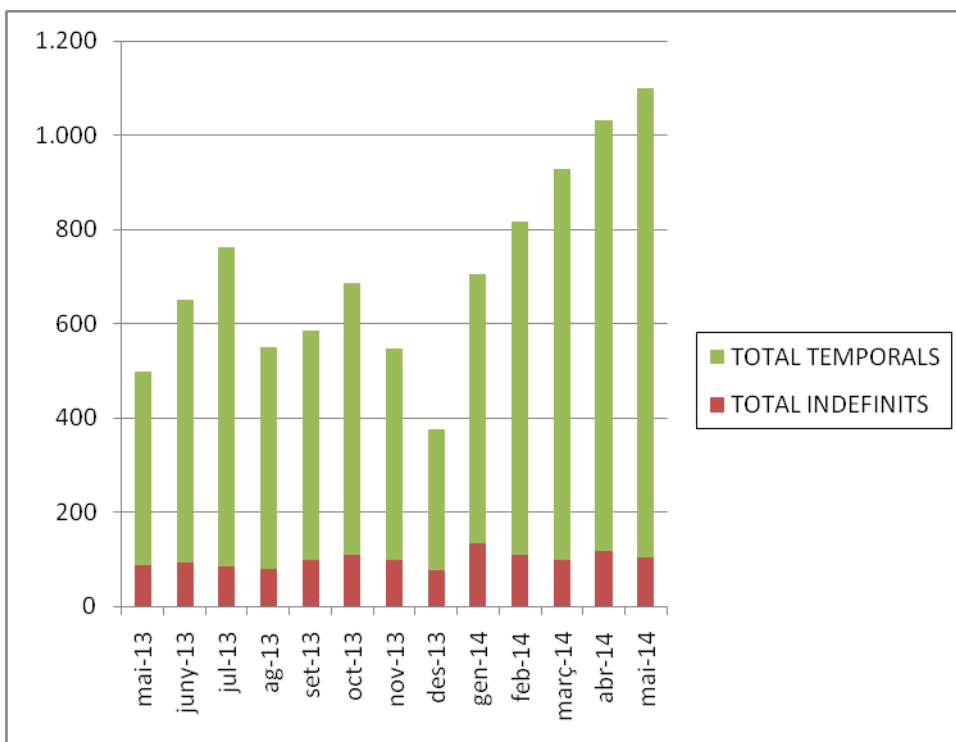
### AGRÍCOLA



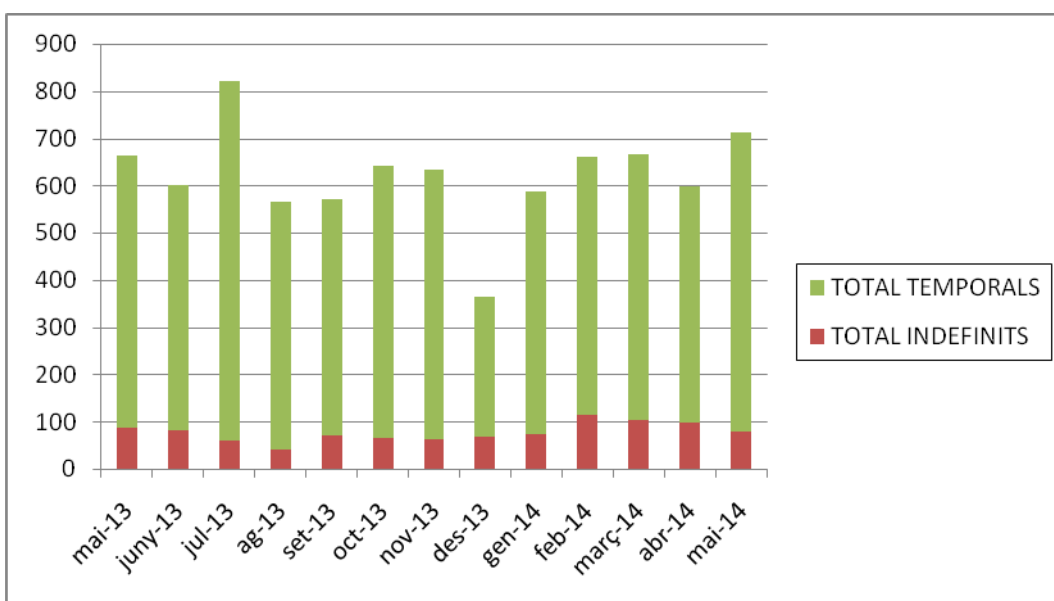
S'observa que els indefinits en el sector agrícola són gairebé inexistent, però els temporals continuen a l'alça.

## DADES DE CONTRACTACIÓ PER SECTORS

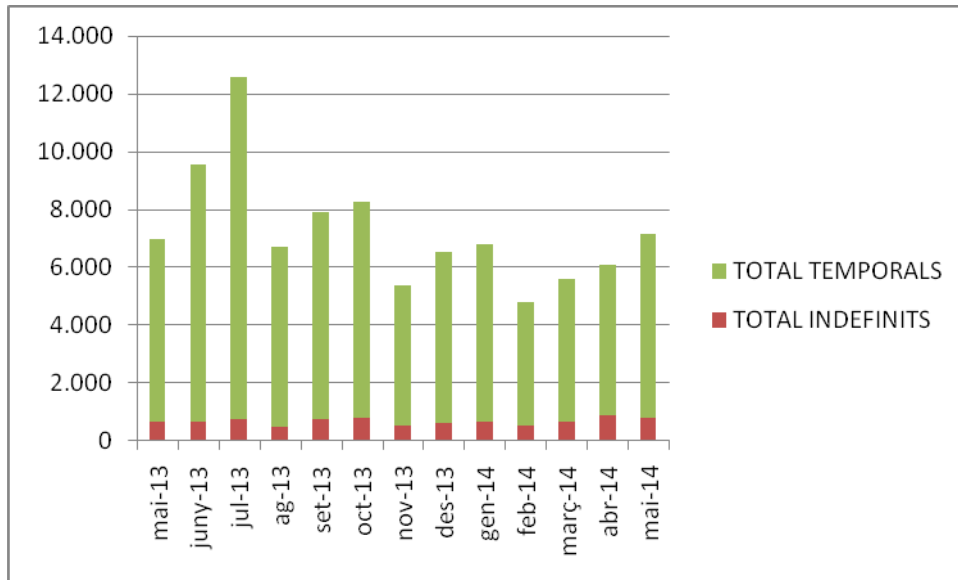
### INDÚSTRIA



### CONSTRUCCIÓ

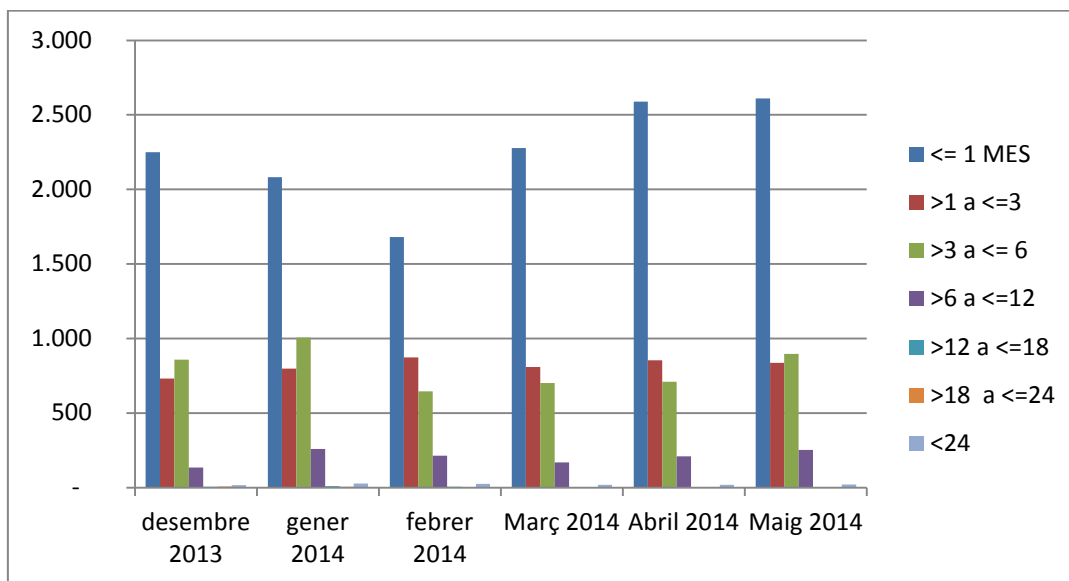


### SERVEIS



S'observa en el sector serveis com els contractes temporals augmenten des del passat mes de febrer.

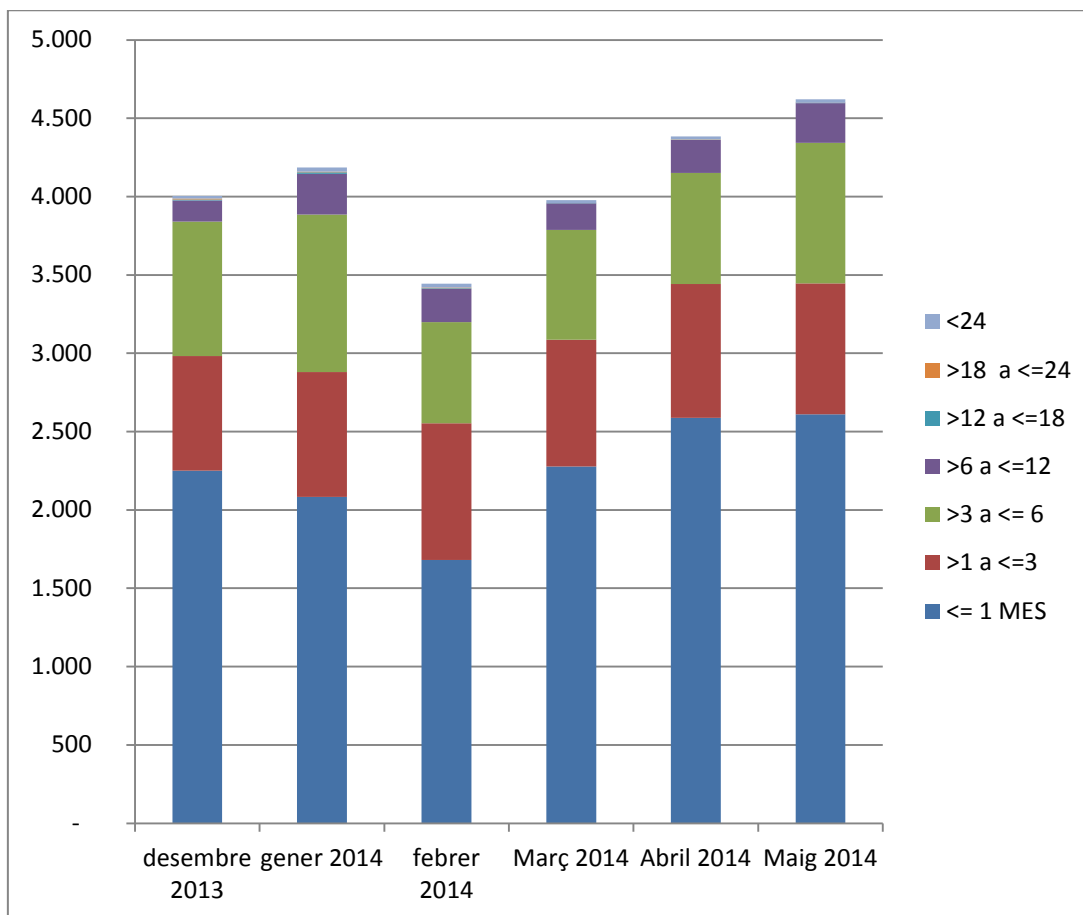
### TEMPORALITAT DELS CONTRACTES



A la gràfica es pot observar el creixement dels contractes TEMPORALS de menys d'un mes des de desembre de 2013 fins a maig de 2014.



**TEMPORALITAT DELS CONTRACTES**



En aquesta nova gràfica, també de la contractació temporal, es pot observar que els colors blau i vermell (que sumen els contractes de menys d'un mes i els d'un a tres mesos, acaparen la contractació temporal.